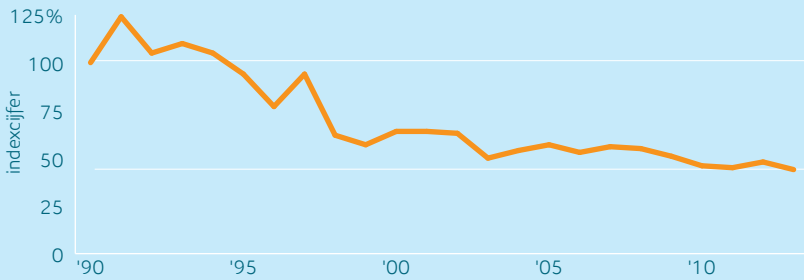


2014: een bijzonder jaar van de Spreeuw

Achtergrond

De spreeuw neemt sinds de jaren tachtig in aantal af als broedvogel in Nederland.



Halvering sinds 1980 in heel Noord- en West-Europa

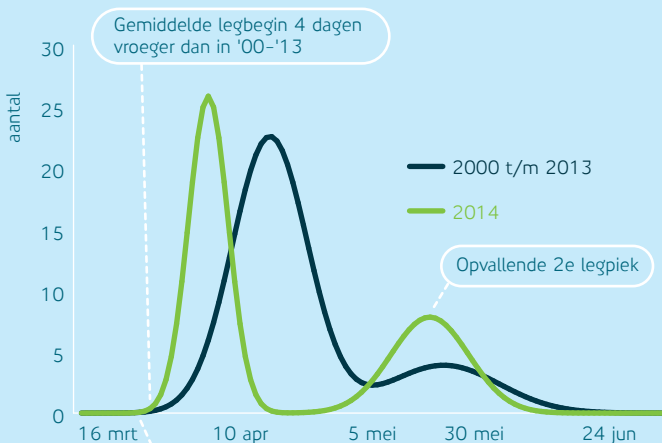
Oppervlakte aan geschikt voedselgebied, vochtige graslanden, is afgenomen door intensivering landbouw (verdroging) en verstedelijking

Te veel jonge spreeuwen sterven in hun eerste levensjaar

Grootste slaapplek Schildmeer, Tetjehorn

Broedseizoen

Hoe verliep het broedseizoen?



1^e ei
22 maart

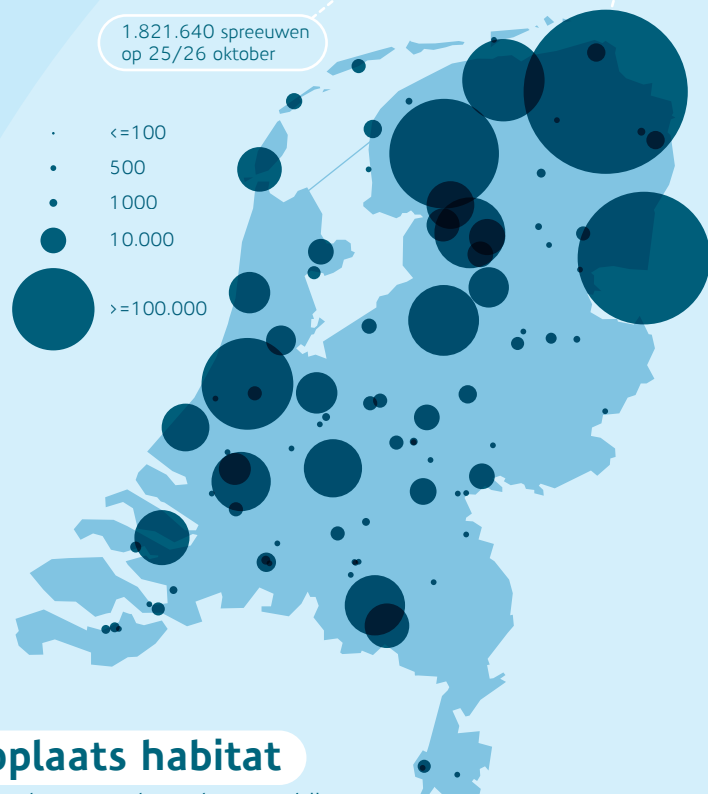
88% v/d nesten succesvol
<>
80% succesvol in '61-'13

3,8 per gestart nest uitgevlogen
<>
3,4 per gestart nest in '66-'13

Slaapplekken

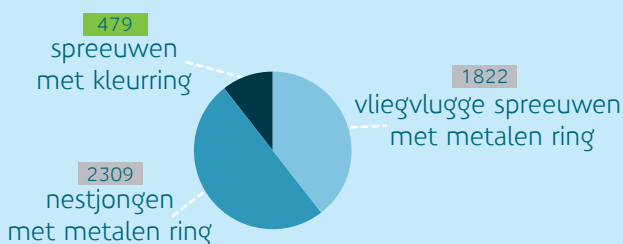
Waar slapen spreeuwen en hoeveel zijn het er?

1.821.640 spreeuwen op 25/26 oktober



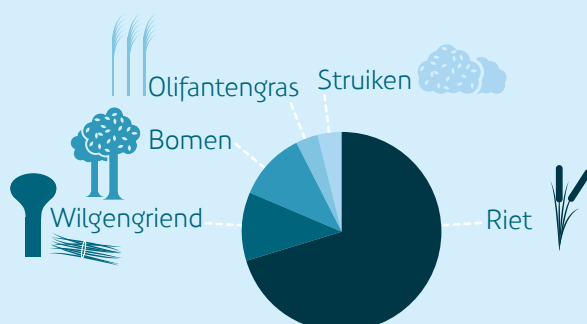
Spreeuwen ringen

Totaal 4610 spreeuwen geringd



Slaapplek habitat

70% van de grote slaapplekken bij water



De vraag is nu hoeveel geringde spreeuwen er gemeld worden en hun eerste jaar overleven.

