

# Watervogeltelling in Gelderland, Overijssel en Flevoland

oktober 2020



Nijmegen, 8 oktober 2020

Beste waarnemer,

Bij de komende telling staat de internationale steltloper telling op het programma. Ganzen en zwanentellers worden gevraagd om Kievit, Wulp en Goudplevier ook te tellen. Daarnaast zijn er extra telgebieden te claimen voor de steltlopers <https://portal.sovon.nl/portal/vacant/map/3> Vanaf eind september hebben we een droge periode achter ons gelaten. Voor veel steltlopers is de neerslag prettig omdat ze voor het voedsel afhankelijk zijn van bodembeestjes. Ik ben benieuwd of we dat ook gaan zien bij de steltlopers en andere soorten.

## Kievit

De soort is de algemeenste onder de binnenlandse steltjes <https://www.sovon.nl/nl/soort/4930> en heeft een ruime verspreiding. Streeknamen uit onze regio zijn Kieftje, Kiewiet en Kiewke. Vochtig grasland is favoriet maar ook natuurontwikkeling en plasdras. Tijdens de Vogelatlas is de soort in de winter in bijna alle atlasblokken vastgesteld in Flevoland, Overijssel en Gelderland m.u.v. blokken met veel bos zoals de Veluwe. Dit biedt dus kansen voor de komende steltloper telling. De trend (vanaf 1975/recente 12 jaar) is in Gelderland afname/stabiel, Overijssel afname/afname en Flevoland toename/toename (figuur 1). Opvallend dat er in de drie provincies verschillende trends zijn gevonden. Dit zou verklaard kunnen worden door de grondsoort (klei, veen of zand) en de vochtuithouding, agrarische bedrijfsvoering of de aanwezigheid van natuurontwikkeling en/of plasdras. Facultatief dus niet verplicht kun je per waarneming ook het habitat of gewas invoeren. In september, in de droge periode, zijn er in onze regio opvallende aantallen gezien in Arkemheen 9390, Polder Mastenbroek 4930, IJsselbrug Zwolle – Zalk 735, Zandwinplas Het Hooge Broek Ov 650, Het Broek, Arnhem en Bronkhorsterwaarden 500 en O-Flevoland: Rivierduinweg – Rendierweg 250. We gaan zien wat de neerslag oplevert aan steltlopers en andere soorten.

## Komende telling

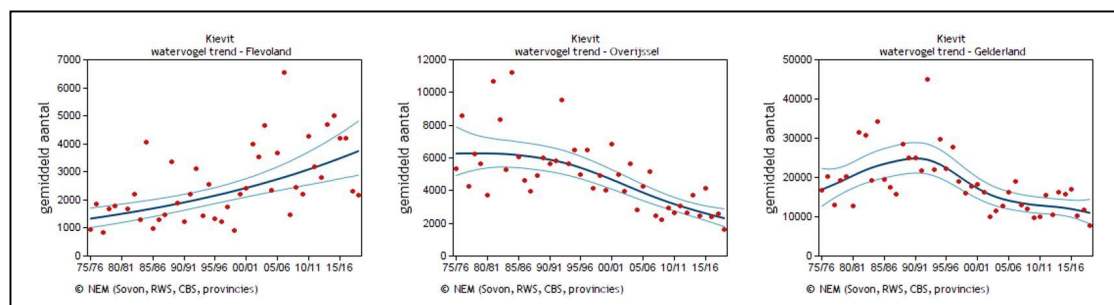
De komende week blijft het wisselvallig, typisch weer dat bij dit jaargetijde hoort. Rond het telweekend is de voorspelling nog onzeker: 50% blijvend wisselvallig en 50% rustiger en droger weertype (KNMI). We gaan het zien en meemaken.

## Nieuwsbrief per post of digitaal

Per post de nieuwsbrief ontvangen blijft gewoon mogelijk. Het is echter wel duurder, minder snel en we willen ook als Sovon het papierverbruik verminderen. Wil je daaraan meewerken en de nieuwsbrief digitaal in plaats van per post ontvangen dan geef dit door aan [michel.klemann@sovon.nl](mailto:michel.klemann@sovon.nl)

Jan Schoppers [jan.schoppers@sovon.nl](mailto:jan.schoppers@sovon.nl)

024-7410410(w)



Figuur 1. Kievit. Aantalsontwikkeling in Flevoland, Overijssel en Gelderland. Weergegeven is het seizoensgemiddelde (rode punten), de trendlijn (donker gekleurde lijn) en het 95% betrouwbaarheidsinterval van de trendlijn (lichtgekleurde lijn). Zie <https://www.sovon.nl/nl/provincies>