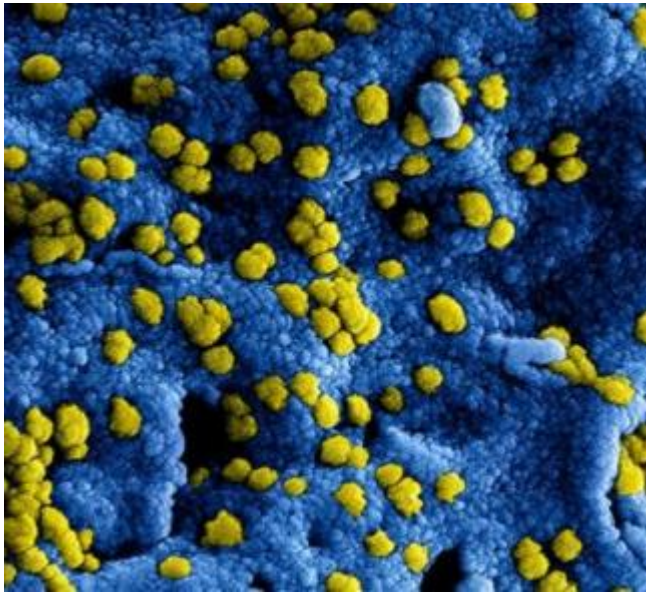




Gepubliceerd op *Sovon.nl* (<https://www.sovon.nl>)

[Home](#) > Vogels tellen en COVID-19



[1]

01 april 2020

Vogels tellen en COVID-19

De maatregelen die het kabinet heeft afgekondigd om de verspreiding van het Coronavirus tegen te gaan, blijven in ieder geval tot en met 28 april van kracht. Het broedseizoen is in volle gang en je vraagt je misschien af of je door kunt gaan met inventariseren, of hoe Sovon bereikbaar is voor vragen en ondersteuning.

Laatste update (1 april 2020, 11.00u)

Tellen van vogels is onder voorwaarden mogelijk. Maar je gezondheid en die van je omgeving staan voorop. De onderstaande richtlijnen zijn opgesteld in samenspraak met overheden en terreinbeheerders en gelden in ieder geval tot en met 28 april.

Naar buiten

Tellingen om broedvogels te monitoren vinden vooral in de vroege ochtenduren plaats. Watervogels en kolonievogels worden ook overdag geteld. De [landelijke maatregelen](#) [2] staan op dit moment niet volledig in de weg om naar buiten te gaan om op die manier vogels te tellen. Een frisse neus halen in

de vorm van een vogeltelling is mogelijk mits dit volgens de volgende richtlijnen gebeurt:

- Ga alleen vogels tellen of nesten monitoren. Dus niet met meerdere personen. Dit omdat het in het veld vaak toch lastig blijkt te zijn om afstand te bewaren als je gezamenlijk actief bent.
- Houd je in het veld op ruime afstand van eventuele andere personen, minimaal 1,5 meter. Mijd drukke plaatsen.
- Verplaats je alleen en rechtstreeks van en naar je onderzoeksgebied. Maak dus geen gebruik van gedeelde vervoersmiddelen, zoals het openbaar vervoer. Ga niet met meerdere vogeltellers in één auto op pad.
- Conformeer je aan de maatregelen van de terreinbeheerder en lokale overheid op wiens terrein je actief bent.

Welke terreinen?

We houden voortdurend contact met terreinbeheerders en overheden. De provincies hebben aangegeven dat monitoring in het agrarisch gebied en langs wateren mogelijk is. Ook in terreinen van Natuurmonumenten mag je nog op pad. Voor zover bekend geldt dit ook voor de meeste terreinen van de provinciale Landschappen. Staatsbosbeheer is gestopt met het inzetten van zijn vrijwilligers, maar heeft op 24 maart aangegeven dat monitoringvrijwilligers wel op pad mogen gaan mits die [monitoring](#) [3] gecoördineerd wordt door Sovon. Voorwaarde is dat men zich houdt aan de voorschriften van Sovon.

Updates hierover houden we bij in dit bericht.

Cursussen en bijeenkomsten

Alle (cursus)bijeenkomsten die door Sovon worden georganiseerd zijn tot zeker 1 juni afgelast. Wel werken we aan een online aanbod in de vorm [van webinars op YouTube](#) [4]. We houden uiteraard onze deelnemende cursisten persoonlijk op de hoogte met meer informatie.

Sovon bereikbaar

Ons kantoor is nog bereikbaar via 024 7 410 410 en [per mail](#) [5]. Onze [helpdesk](#) [6] voor ondersteuning bij vogeltellingen is bereikbaar. Stuur je vraag wel bij voorkeur per mail. Kijk op [sovon.nl/helpdesk](https://www.sovon.nl/helpdesk) voor de contactinformatie.

Webwinkel

Het blijft de komende tijd gewoon mogelijk producten te bestellen in de webwinkel.

[Disclaimer](#) [Privacyverklaring](#) [Voorwaarden](#) [Colofon](#) [Sitemap](#)

Bron-URL: <https://www.sovon.nl/nl/actueel/nieuws/vogels-tellen-en-covid-19>

Links

[1] <https://www.sovon.nl/nl/actueel/nieuws/vogels-tellen-en-covid-19>

[2] <https://www.rijksoverheid.nl/onderwerpen/coronavirus-covid-19>

[3] <https://www.sovon.nl/nl/vogelstellen>

[4] <https://www.youtube.com/user/SOVONVogelonderzoek>

[5]

mailto:info@sovon.nl

[6] <https://www.sovon.nl/nl/content/helpdesk-voor-waarnemers>