



Gepubliceerd op *Sovon.nl* (<https://www.sovon.nl>)

[Home](#) > Kilometerhok telling LiveAtlas aanpassen

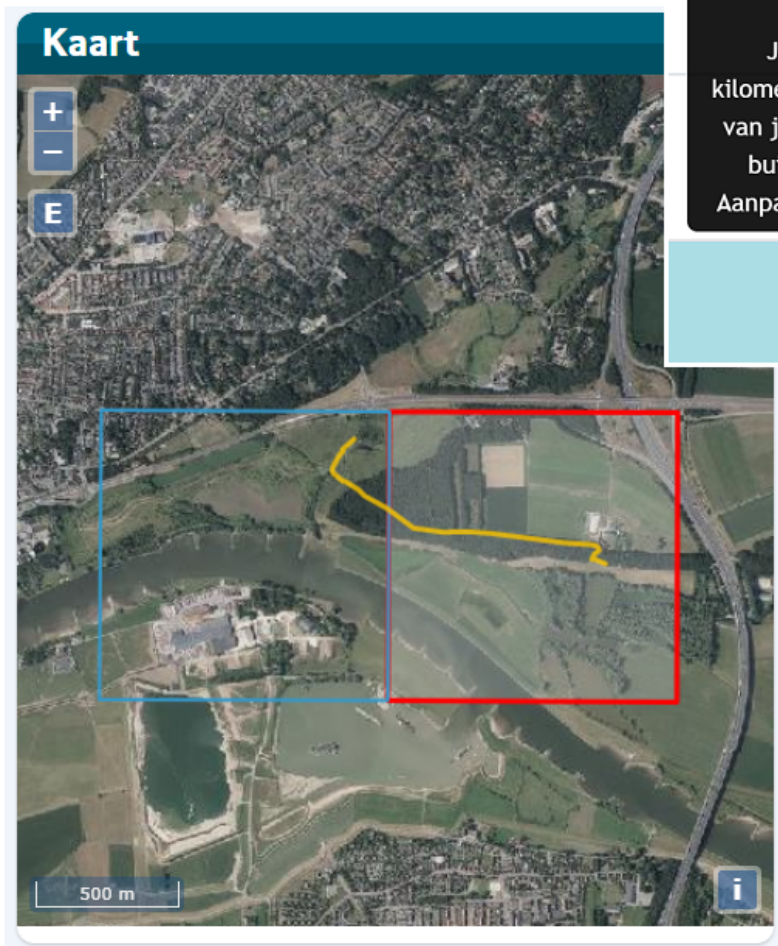
---

## [Kilometerhok telling LiveAtlas aanpassen](#) <sup>[1]</sup>

Bij elke telling kies je een kilometerhok (km-hok) waarin het zwaartepunt van je waarnemingen ligt. Soms heb je het verkeerde geselecteerd. Je kunt het km-hok achteraf aanpassen.


Elke telling hoort bij een kilometerhok, zodat je gegevens aan een geografische eenheid zijn gekoppeld. Soms ligt het zwaartepunt van de waarnemingen buiten het gekozen km-hok. Deze tellingen zijn in je overzicht te herkennen aan het rode wereldbolletje.

Via de knop **[bewerk kopgegevens]** bij je telling kun je het juiste kilometerhok aanklikken. Dat doe je door met je muis op de juist plek te klikken, zodat het juiste kilometerhok rood wordt.



### Verkeerd kmhok?

Je hebt mogelijk een verkeerd kilometerhok gekozen. Het zwaartepunt van je waarnemingen ligt **6498 meter** buiten het gekozen kilometerhok. Aanpassen kan via [bewerk kopgegevens](#)

 Leiden, Zuid-Holland

### Lange routes: geen keuze

Bij lange routes zoals hieronder afgebeeld is er geen beste keuze en maakt de keuze van het km-hok niet zoveel uit. Je gegevens zijn dan op het niveau van 5x5 km nog prima bruikbaar. [Lees hier op wat voor manier je gegevens het meest waardevol zijn.](#) [2]



### Gerelateerd(e) telproject(en):

[LiveAtlas](#) [3]

---

**Bron-URL:** <https://www.sovon.nl/nl/content/kilometerhok-telling-liveatlas-aanpassen>

**Links**

[1] <https://www.sovon.nl/nl/content/kilometerhok-telling-liveatlas-aanpassen>

[2] <https://www.sovon.nl/nl/content/complete-uurlijst-heel-km-hok>

[3] <https://www.sovon.nl/nl/liveatlas>