



Gepubliceerd op *Sovon.nl* (<https://www.sovon.nl>)

[Home](#) > Ziet de Groenling groen en geel?



[1]

06 juli 2017

Ziet de Groenling groen en geel?

Al enkele jaren is bekend dat groenlingpopulaties gevoelig zijn voor de parasitaire ziekte Het Geel (*trichomonose*). De afnames zijn abrupt en groot in landen als Finland, Denemarken, Frankrijk en Zwitserland. Tot nog toe bleef Nederland ogenschijnlijk hiervan verschoond. Maar dat zou wel eens kunnen veranderen.

Het Geel wordt veroorzaakt door de parasiet *Trichomonas gallinae*. De ziekte is al veel langer bekend uit ons land bij met name duiven en roofvogels. In Nederland werd Het Geel voor het eerst bij een Groenling vastgesteld in 2009.

Ziekte wijdverbreid

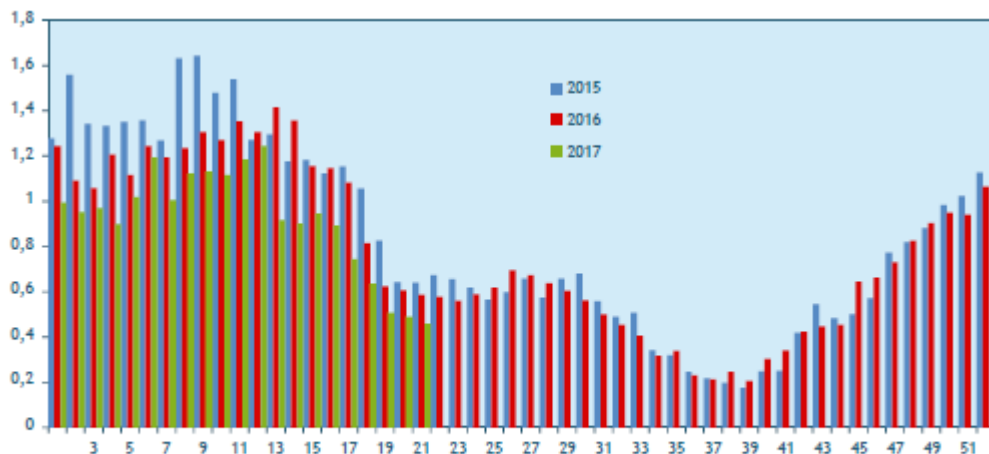
In 2016 zijn 91 dode vinkachtigen, waaronder 78 Groenlingen, onderzocht na een oproep van het Dutch Wildlife Health Centre (DWHC) om dode vogels in te zenden. Bij tweederde van deze vogels, verspreid over heel Nederland, werd de [ziekte vastgesteld](#) [2].

De ziekte lijkt dus wijdverbreid voor te komen bij Groenlingen in ons land. Heeft de populatie daarvan

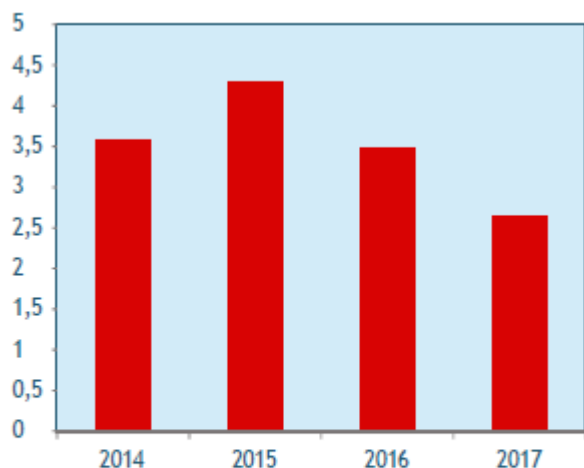
last, net als in het buitenland? Kijkend naar de landelijke populatietrends (Meetnet Broedvogels, sovon.nl) lijkt niets daarop te wijzen; de soort is sinds 1990 sterk toegenomen. Groenlingen doen het vooral goed in urbane omgeving.

Toch iets aan de hand?

Toch lijkt er recent wel degelijk iets gaande, afgaande op de eerste tellingen dit voorjaar voor het Meetnet Urbane Soorten (MUS) en de Jaarrond Tuintelling. De uiteindelijke resultaten van MUS en BMP moeten uitwijzen of dit beeld aan het einde van het seizoen beklift, in hoeverre er verschillen zijn in ontwikkelingen tussen stedelijke omgeving en buitengebied, en of dit een voorbode is van een drastische afname van de landelijke populatie.



Figuur 1. Groenling. Gemiddeld aantal per tuin vanaf 2015 (Jaarrond Tuintelling).



Figuur 2. Groenling. Gemiddeld aantal bij de eerste telronde in stedelijk gebied (Meetnet Urbane Soorten, ca. 400 routes per jaar).

Meehelpen met het onderzoek

Het is zaak om de komende maanden weer goed te letten op zieke Groenlingen. [Heb je een zieke of dode vogel gevonden, dan ontvangen wij graag je melding](#) [3]. Op de meldpagina (sovon.nl/dodevogels) kan tevens worden aangegeven, of de vogel verzameld is en beschikbaar wordt gesteld voor onderzoek.

Daarnaast wil het Dutch Wildlife Health Centre (DWHC) meer inzicht krijgen in de sterfte onder groenlingen middels een enquête onder vogelaars. [Heb je de afgelopen jaren zieke of gestorven Groenlingen gezien? Vul dan de vragenlijst in.](#) [4]

[Disclaimer](#) [Privacyverklaring](#) [Voorwaarden](#) [Colofon](#) [Sitemap](#)

Bron-URL: <https://www.sovon.nl/nl/actueel/nieuws/ziet-de-groenling-groen-en-geel>

Links

[1] <https://www.sovon.nl/nl/actueel/nieuws/ziet-de-groenling-groen-en-geel>

[2] <http://dwhc.nl/vinkachtigen-trichomonas>

[3] <https://www.sovon.nl/dodevogels>

[4] https://nl.surveymonkey.com/r/groenlingen_geel