



Gepubliceerd op *Sovon.nl* (<https://www.sovon.nl>)

[Home](#) > Er wordt flink wat geteld!



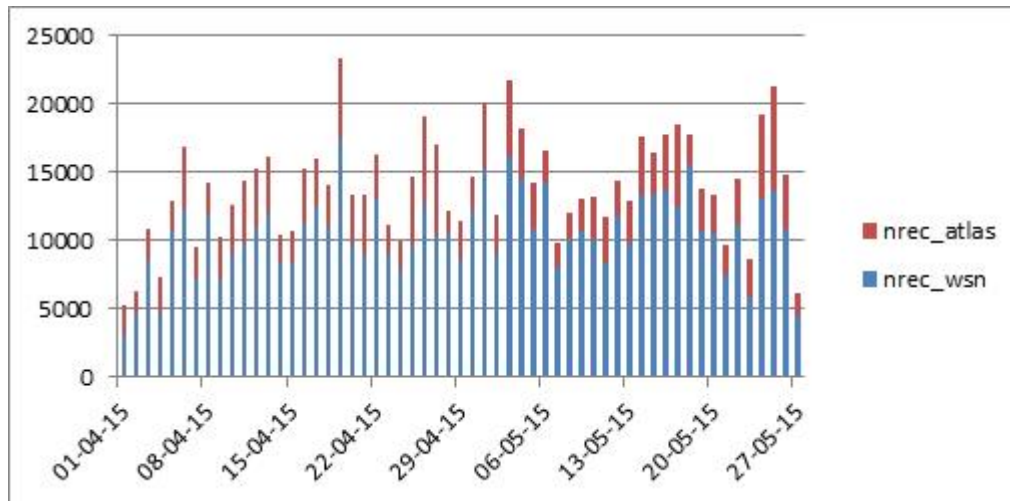
[1]

28 mei 2015

Er wordt flink wat geteld!

Zo'n laatste veldjaar voor de Vogelatlas en een druk broedvogelseizoen voor [het BMP](#) [2]. Wat levert dat nu aan waarnemingen op? Gemiddeld worden er in april en mei 14.000 waarnemingen per dag ingevoerd. Vrijwel allemaal door vrijwilligers.

In de periode 1 april - 27 mei werden in totaal 800.000 waarnemingen ingevoerd voor het BMP (en een klein deel [MAS](#) [3]) en [de Vogelatlas](#) [4]. De procentuele verdeling is ongeveer 75/25. In de figuur hieronder is de invoer per dag te zien. In de weekenden worden vanzelfsprekend de meeste tellingen ingevoerd. Begin april komen de tellingen duidelijk nog op gang, maar vanaf de tweede week van april blijkt de inspanning redelijk constant. Een inspanning van vrijwilligers die we erg waarderen!



Kwart is digitaal

Ruim een kwart van de broedvogelwaarnemingen voor het BMP wordt digitaal (ObsMapp) ingevoerd. Hetzelfde geldt voor het aantal telgebieden van het totaal waarin digitale waarnemingen zijn opgeslagen. Blijkbaar gaan er al aardig wat tellers het veld in met hun tablet of smartphone!

[Disclaimer](#) [Privacyverklaring](#) [Voorwaarden](#) [Colofon](#) [Sitemap](#)

Bron-URL: <https://www.sovon.nl/nl/actueel/nieuws/er-wordt-flink-wat-geteld>

Links

- [1] <https://www.sovon.nl/nl/actueel/nieuws/er-wordt-flink-wat-geteld>
- [2] <https://www.sovon.nl/bmp>
- [3] <https://www.sovon.nl/mas>
- [4] <http://www.vogelatlas.nl>